

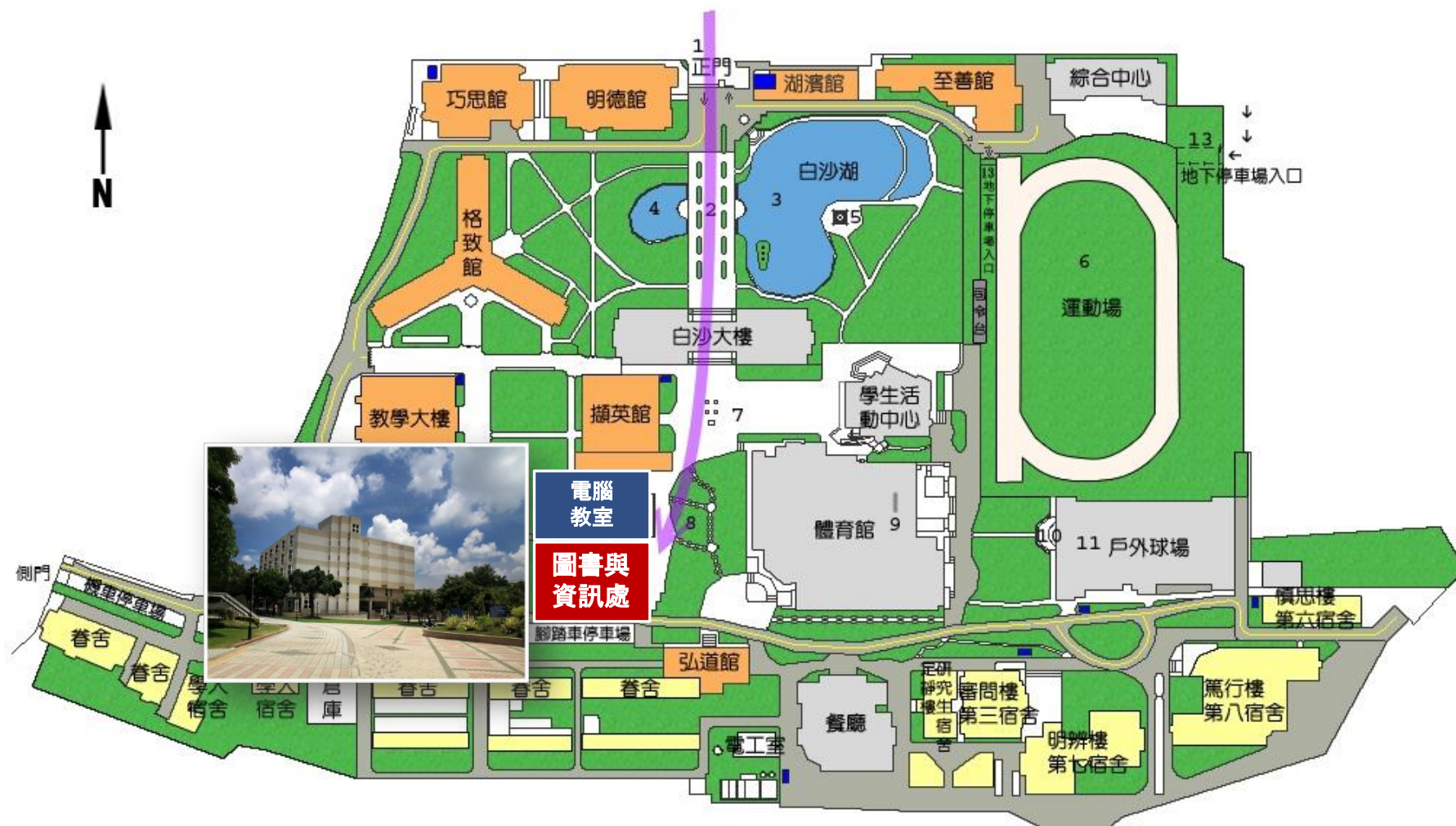
# 圖書與資訊處 資源介紹

圖資長 伍朝欽

114年9月



# 進德校區-圖書與資訊處



# 寶山校區-寶山分館與電腦教室

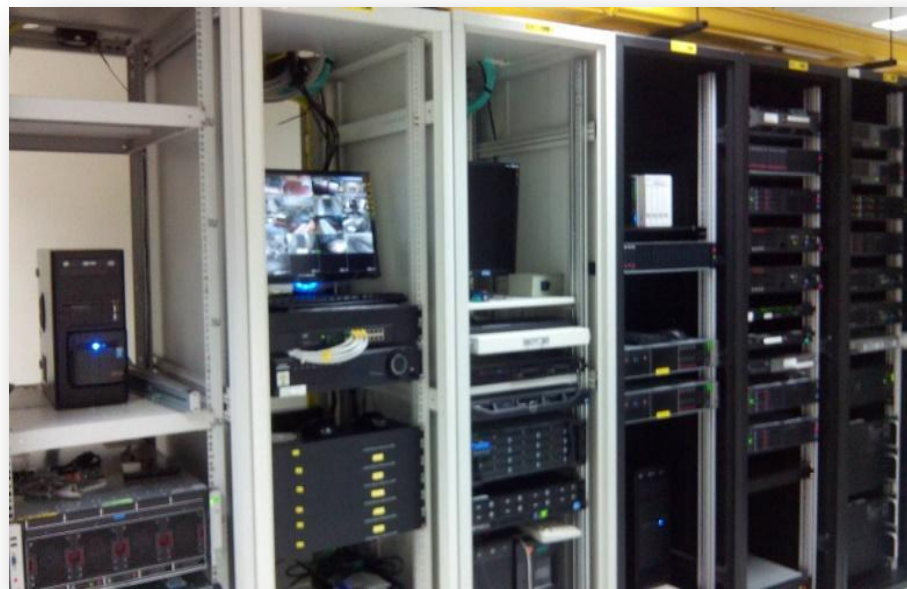


# 圖資處提供的服務

## 圖書服務



## 資訊服務



# 圖書服務



# 圖書館開館時間

SCAN ME!

其他詳細開放時間



| 學期中   | 總圖書館        | 白沙K書坊       | 寶山分館        |
|-------|-------------|-------------|-------------|
| 週一至週五 | 08:10-21:50 |             | 08:00-21:00 |
| 週六    |             | 09:00-24:00 | 09:00-17:00 |
| 週日    | 08:30-17:00 |             | 休館          |

◆ 國定假日休館 寒暑假開放時間另定;可至 [圖資處首頁](#)「詳細開放時間」查詢。

# 實體館藏資源

- 4F 中西文圖書
- 3F 中西文圖書、期刊合訂本
- 2F 博碩士論文、期刊、報紙  
、視聽媒體
- 1F 新書區、四庫全書、參考書
- B1 教材資源、國學特藏、漫畫

SCAN ME!



兩校區互借

幫你代借代還  
免奔波兩校區

- 2F 中西文圖書
- 1F 新書期刊展示區  
、西文圖書



寶山分館



進德總館



# 豐富多元的電子資源

SCAN ME!



上萬種電子期刊  
電子書

上百種電子資  
源任你挑選

所有資源一次檢索  
關鍵字查找超便捷

結合校園單簽  
隨處皆可登入



# 不受限時地的行動 閱讀服務



- ✓ 免到館取書超方便
- ✓ 還可劃記超貼心
- ✓ 借期到系統自動歸還超安心

下載APP



選擇：**彰師大學圖書館**

登入單簽

(選課)帳密



暢讀電子書/雜誌



HyRead



Udn



iRead

# 24H預約自助取書

使用學生證  
可24小時預約自助取書  
不受開館時間限制



# 動動手指 圖書資源由你作主

SCAN ME!



圖書資料薦購

每人每月可推薦 **一般書+**  
**系所專業圖書** 共 **6** 筆資料  
(圖書+視聽資源合計)

路徑: 首頁 > 圖書服務 > 圖書取得 > 圖書資料薦購

網路書店薦購

手動輸入薦購

博客來網路書店

關鍵字

鈍感力養成

輸入關鍵字即可直接搜尋網路書店資料  
, 自動帶入書名、作者等欄位, 方便推薦!

我要推薦

您的薦購權  
限

可薦購數量: 6  
已薦購書籍數量: 0  
仍可薦購書籍數量: 6

\* 選擇薦購至

一般書

\* 資料類型

圖書

\* 薦購館別

總館預約取書櫃

\* 題名

鈍感力養成: 克服敏感、提升挫折容忍度與自

著者

姜愛玲

# 校園二手書贈送

於圖資處設置三處「二手書開架書櫃」，讀者可到館自由取書，提供師生學習資源。



總館1樓大廳



總館5樓休憩大廳



寶山分館

# 多元閱讀討論空間



討論室



學習坊



資訊力館



# 暢銷新書展示



進德暢銷新書

每月精選博客來、金石堂暢銷新書，讓您隨時隨地掌握新知，聊天不無聊！



寶山暢銷新書



# 進德總館空間改造



# 寶山分館空間改造

111年整修完成

## 1樓「新書期刊展示區」

提供舒適沙發座椅，展示最新期刊、暢銷新書



## 2樓「輕聲討論區」

多元用途，可供個人自習、筆電使用及輕聲討論



# 寶山分館空間改造

## 113年整修完成

### 1樓「入口區」

自112年起陸續將大門升級為自動門、更新館銜招牌提升辨識度，並新增展示書牆增添閱讀氛圍



### 1樓「影印區」

重新規劃流暢的使用動線，搭配高靈活度的討論桌椅與柔和照明，提升空間實用性與舒適感



# 資訊服務



# 電腦教室

進德校區：圖資大樓電一至電五教室

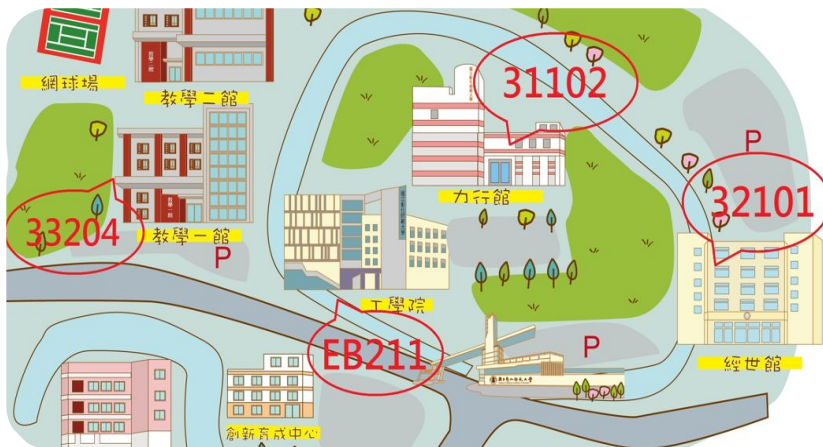


## 開放上機時段

進德校區：學期間 週一至週五 08:00-17:00  
寒暑假 週一至週五 08:00-16:00

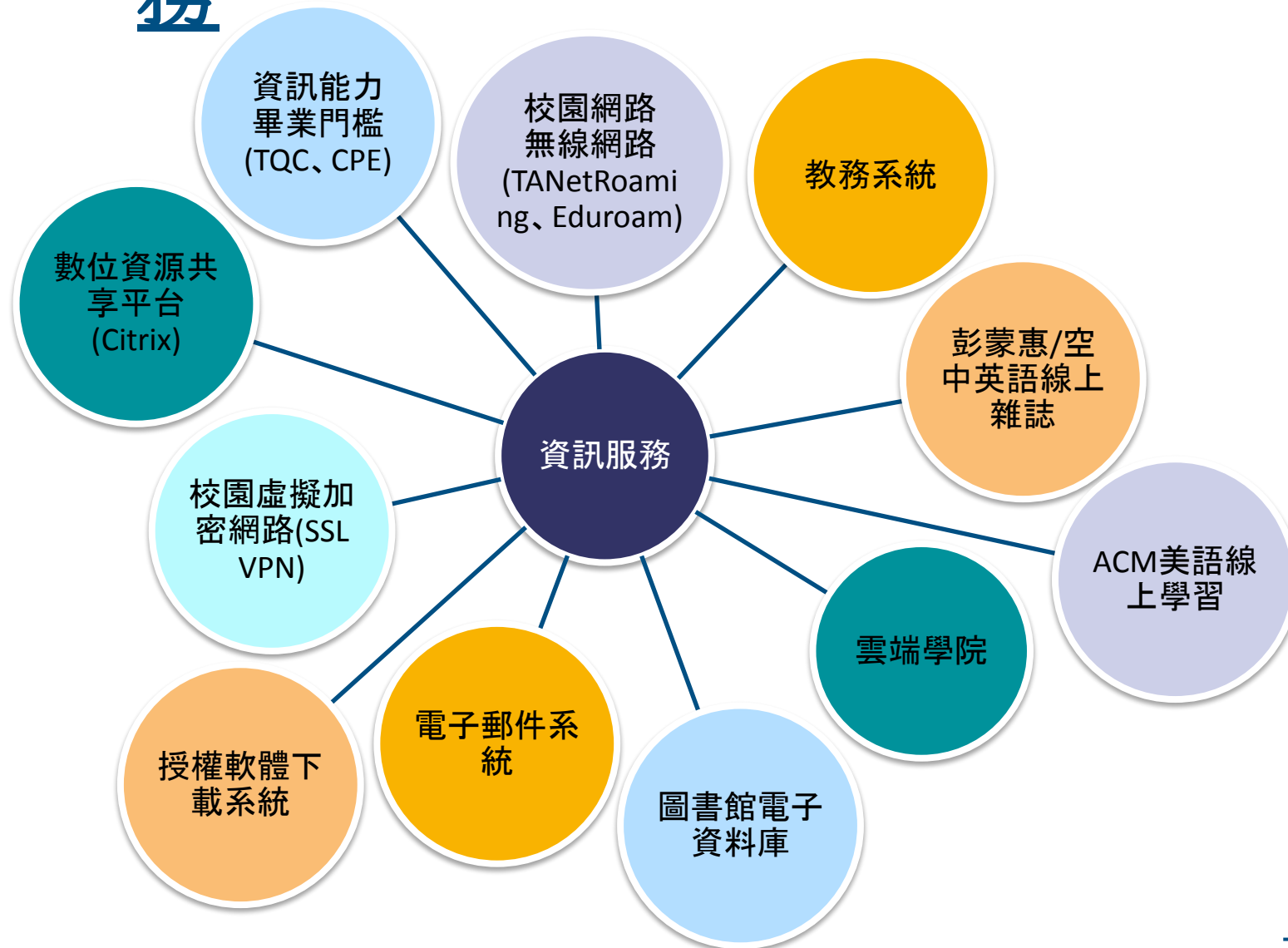
寶山校區：請至寶山分館檢索區使用

寶山校區：經世館 32101、力行館 31102  
工學院 EB211、教學一館 33204



- ✓ 教室全面禁止飲食
- ✓ 嚴禁下載非法軟體

# 我可以使用哪些資訊服務



# 校園資訊服務入口網

國立彰化師範大學 National Changhua University of Education 校園資訊服務入口

學校首頁 信箱 測試帳號 登出

學生資訊服務

- 教務系統
- 畢業學分審核
- 電子郵件
- 授權軟體下載
- 雲端學院
- 新雲端學院
- 學生超修管理
- 數位資源共享平台
- 學生請假審核
- 線上修繕申請
- 線上報名管理
- 就學貸款申請
- 弱勢學生助學金申請
- 各類學雜費減免申請
- 兵役線上申請
- 線上停車證申請
- 學生證線上掛失
- 無線網路設備註冊
- 學習歷程生涯服務
- 會議場地借用
- 運動場地借用
- 班級活動申請
- 未領掛號信件名單
- 電腦教室開放狀況
- 圖書館電子資料庫
- 圖書館藏查詢

待辦/提醒事項

圖書已逾期 1

常用資訊服務

- 教務系統
- 雲端學院
- 線上報名
- 學生請假
- 軟體下載
- 學習歷程

各項資訊

校園公告 活動報名 個人課表 成績查詢 圖書借閱 1 館行事曆

公告來源: 全部 公告類型: 全部類型 公告單位: 所有單位

每頁顯示 25 筆 搜尋:

| 公告標題  | 公告單位   | 公告日期      |
|---|--------|-----------|
| 【轉知】財團法人器官捐贈移植登錄及病人自主推廣中心辦理「113年生命教育推手獎勵」申請辦法   | 通識教育中心 | 114/07/16 |
| 【轉知】高雄市政府勞工局協助中華航空公司於114年7月18日辦理機師招募說明會   | 學生事務處  | 114/07/16 |
| 【轉知】「114年度就業實可夢職涯探索計畫」彰化縣職涯探索摺頁及活動  | 學生事務處  | 114/07/16 |
| 【轉知】台灣好室有限公司定於114年10月29至30日於臺北松山文化創意園區舉行「2025 Social Enterprise World Forum 社會企業世界論壇,SEWF 2025」 | 學生事務處  | 114/07/15 |
| 【轉知】環境部訂於114年8月28日至29日辦理「河川本色!水環境守護者聯盟召集令Fighting」水環境巡守青年培力夏令營活動                                | 學生事務處  | 114/07/15 |
| 轉知南臺學校財團法人南臺科技大學數位設計學院承辦臺南市政府文化局「歲月留聲-金曲再現音樂會」,敬請惠予協助公告,並鼓勵踴躍報名參加,請查照。                          | 學生事務處  | 114/07/15 |
| 轉知國立臺灣師範大學「114學年度全國學生舞蹈比賽實施要點」乙份,請查照。   | 學生事務處  | 114/07/15 |
| 7/20(日)高壓電設備定期安檢,開館時間調整及預約自助取書機暫停服務公告   | 圖書與資訊處 | 114/07/15 |
| 轉知國科會2026年「高雄半導體具設計學術合作研究計畫」構想書,請查照。  | 研發發展處  | 114/07/15 |

✓ 完成校園單一簽入系統 (Single Sign-On, SSO) 身份驗證後,即可快速存取各項校內資訊服務,包括:

- 教務系統
- 圖書館資源
- 校園電子郵件
- 數位學習平台
- 學務系統....等。

✓ 使用者僅需一組帳號密碼,無須重複登入,全面提升操作便利性與資訊安全性。

# 電子郵件服務



## 校園電子郵件(學生信箱)

- ✓ 學生信箱登入網址  
: <https://outlook.office.com/mail>  
(第一次登入請設定2步驟驗證為手機簡訊)
- ✓ 學生Email規則:  
帳號:『學號@mail.ncue.edu.tw』  
密碼:您的選課密碼
- ✓ 離校會刪除此信箱



## GWS for Education申請 (校園GMail)

- ✓ 申請新帳號或密碼忘記網址:  
<https://forms.gle/53HWM5YgrrLJvtf7A>
- ✓ 此帳號僅供教學上使用。
- ✓ 雲端系統為資訊安全, 重要資料請勿上傳; 上傳之資料請自行另外備份

# 授權軟體下載系統



## 授權軟體下載系統

### 本校授權軟體清單

\*學校提供之Windows作業系統版本為升級版，預安裝學校版本電腦應須原本作業系統有隨機版授權或家用版授權等。

下載微軟系列之軟體前，請先參考詳細說明

Office 365(Microsoft 365)請參考說明網址

\*SAS授權請至其他分類下載(sas軟體可於onedrive下載，但請先登入o365帳號)

\*若下載有問題，需至本處直接領取軟體，因需求軟體檔案大小不一，請至少攜帶8GB以上之隨身碟/隨身硬碟(SAS軟體需帶20GB以上)至本處領取！

\*Windows 10、11映像檔大於4.5GB，請使用USB或雙層光碟片燒錄成開機碟/片，再進行重灌系統動作！

作業系統 | OFFICE系列 | 字型軟體 | 程式設計 | 多媒體應用 | 書目管理 | 其他

▶ 登出

| 類型       | 軟體名稱                              | 版本      | 語言  | 安裝序號   |
|----------|-----------------------------------|---------|-----|--|
| OFFICE系列 | Microsoft Office 2019(第一部分)       | 64位元專業版 | 中文版 | 三個部分解壓縮檔案大小後共2.84GB；請參考ISO檔內安裝說明文件<br>先安裝Office軟體，再執行KMS啟動程式，方能順利驗證軟體。<br>office2019只限於安裝於win10以上之系統<br>請三部分都要下載 再進行解壓縮<br>2025/10/10將終止服務 |
| OFFICE系列 | Microsoft Office 2019(第二部分)       | 64位元專業版 | 中文版 | 請參考ISO檔內安裝說明文件<br>office2019只限於安裝於win10系統  |
| OFFICE系列 | Microsoft Office 2019(第三部分)       | 64位元專業版 | 中文版 | 請參考ISO檔內安裝說明文件<br>office2019只限於安裝於win10系統  |
| OFFICE系列 | Microsoft Office 2019 MAC(第一部分)   | MAC專業版  | 中文版 | 兩個部分解壓縮檔案大小後共1.78GB；請參考ISO檔內安裝說明文件；兩個部分皆須下載<br>再進行解壓縮<br>2025/10/10將終止服務   |
| OFFICE系列 | Microsoft Office 2019 MAC(第二部...) | MAC專業版  | 中文版 | 請參考ISO檔內安裝說明文件<br>只能裝在MAC系統；WIN系統不可裝。  |

## 軟體清單

- ✓ Microsoft Windows
- ✓ Microsoft Office
- ✓ Microsoft 365
- ✓ Endnote
- ✓ SAS
- ✓ Dr. Eye
- ✓ PhotoImpact
- ✓ Ulead PhotoExplorer
- ✓ 非常好色
- ✓ 會聲會影
- ✓ 自然/無蝦米輸入法
- ✓ 華康金蝶

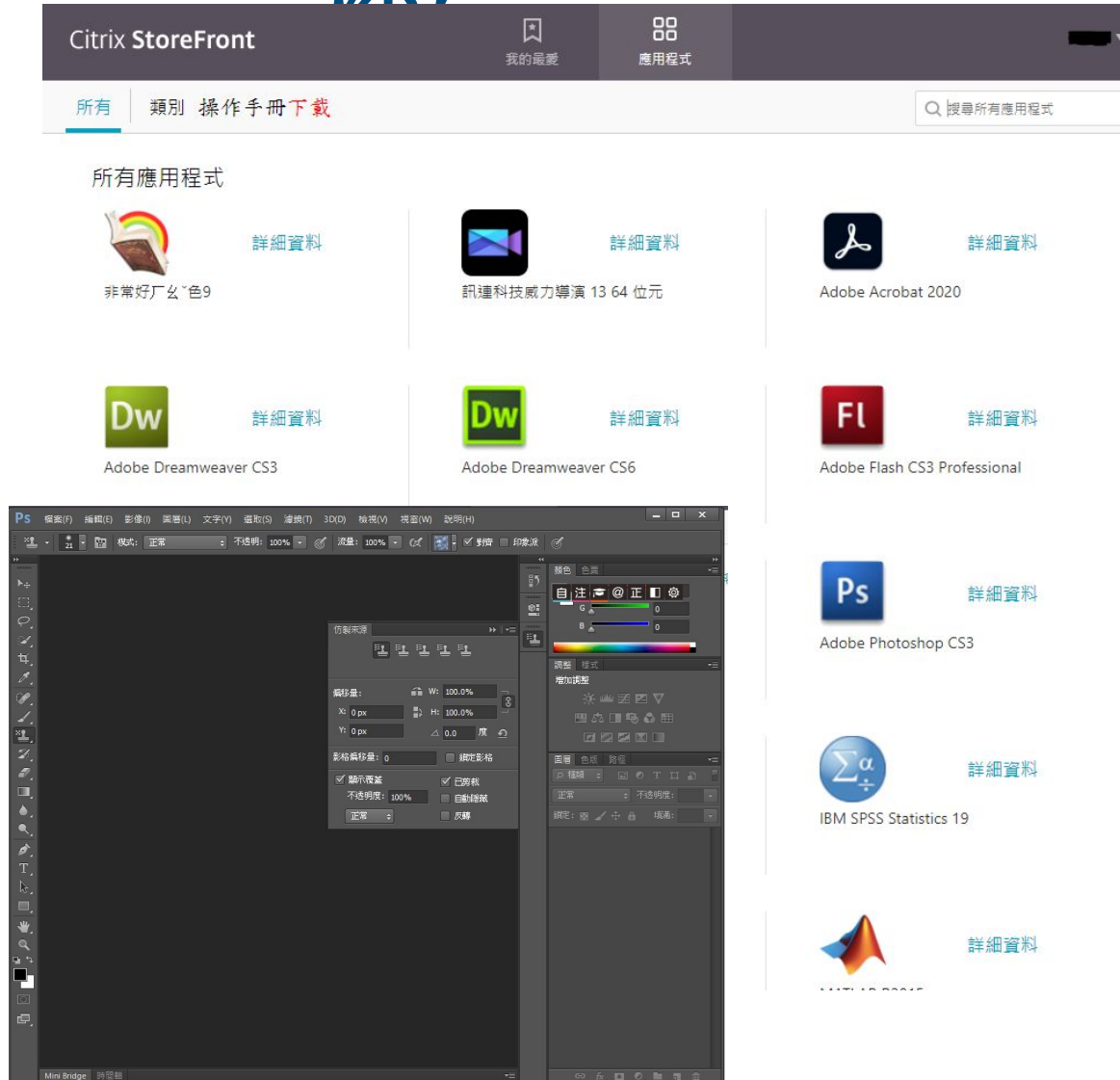
- ✓ 路徑：校園資訊入口>教學相關資訊服務>授權軟體下載
- ✓ 系統需於校內網路環境方能使用(校外可使用SSL VPN連線至校內網路)
- ✓ 提供合法軟體供學生下載使用
- ✓ 請勿任意洩漏或公布序號於網際網路上
- ✓ 微軟產品須經KMS認證取得正式授權(每180天認證一次)

# 微軟應用服務 / Microsoft 365



- ✓ 學校提供之M365帳號已與學校帳號密碼同步。
- ✓ 登入即可使用Office 365服務。
- ✓ 亦包含多樣軟體服務，包含 teams、outlook、forms 等等，滿足不同的需求使用。

# 數位資源共享平台 (Citrix雲端資源)

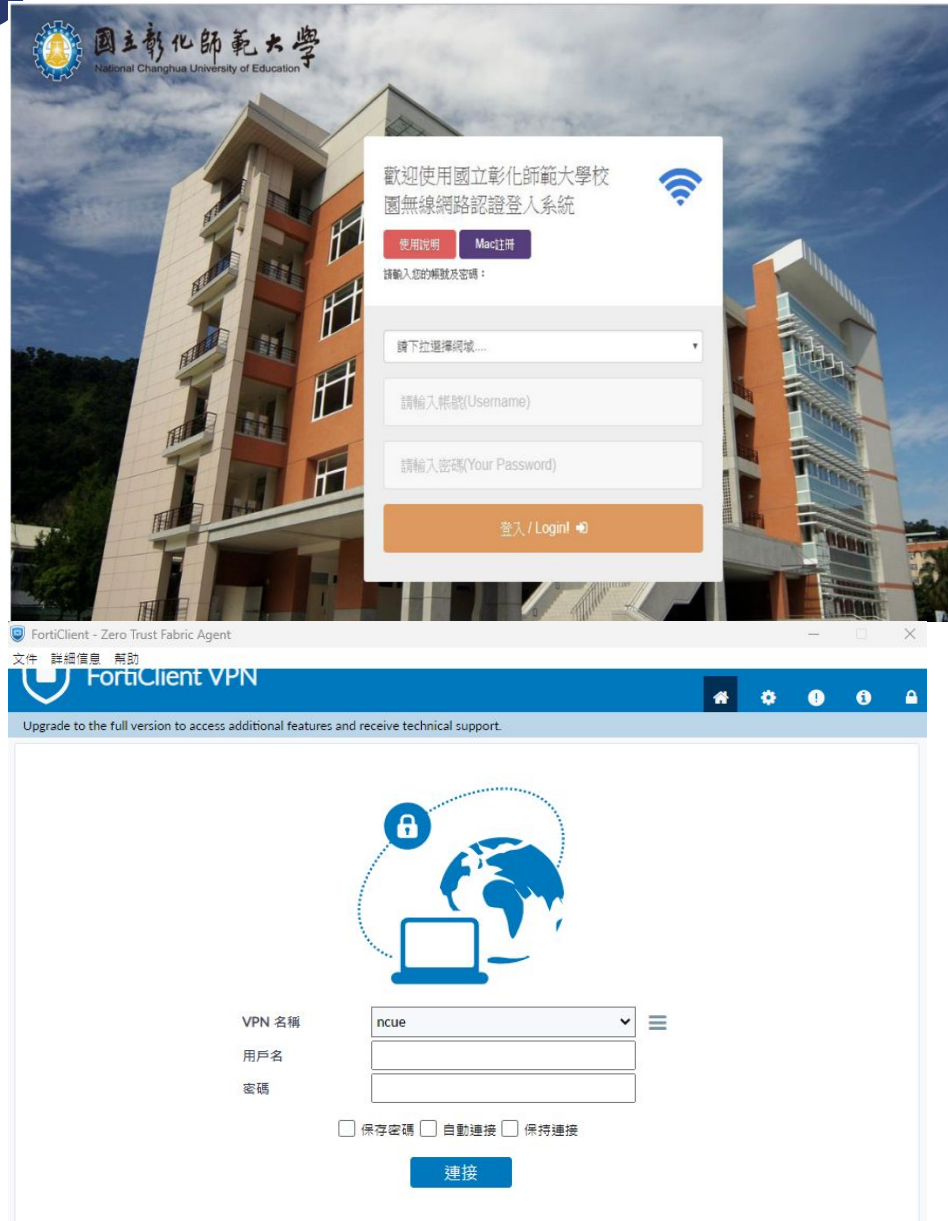


## 軟體清單

- ✓ Microsoft Office
- ✓ Matlab
- ✓ SPSS
- ✓ Adobe CS系列
- ✓ Adobe Acrobat
- ✓ 非常好厂么~色
- ✓ 威力導演

- ✓ 平台提供透過網路方式隨時隨地即可使用雲端軟體。
- ✓ 因系統為雲端使用軟體，非本機安裝軟體使用，請勿將個人檔案存放至雲端上。

# 校園網路服務



## 無線網路

- ✓ 校園無線網路MAC卡號註冊認證 (<https://macreg.ncue.edu.tw>)，免登帳號密碼即可使用校園無線網路服務。

## 大專院校無限漫遊

- ✓ 本校已加入「大專校院無線漫遊機制」，本校學生可使用同一組帳號密碼，使用其他大專校院之無線網路 (TANetRoaming、Eduroam)。

## 宿舍網路

- ✓ 提供住宿之學生使用校園網路。

## 校園虛擬加密網路

- ✓ 提供使用者若不在校內網路環境時，可透過此安全加密服務連線至校園網路環境內，並且取用任何校內限制IP位址執行之服務。

竭誠歡迎您利用  
圖書與資訊處各項資源!